

APLIKASI MOBILE PARENTING PATEN

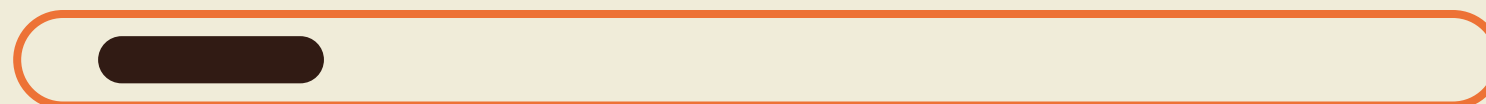


PATEN

PATEK NUSANTARA TEKNOLOGI

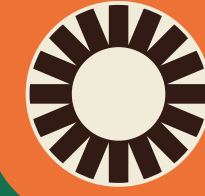


APLIKASI MOBILE PARENTAL CONTROL DENGAN MEMBLOKIR SITUS-SITUS TERLARANG SECARA OTOMATIS

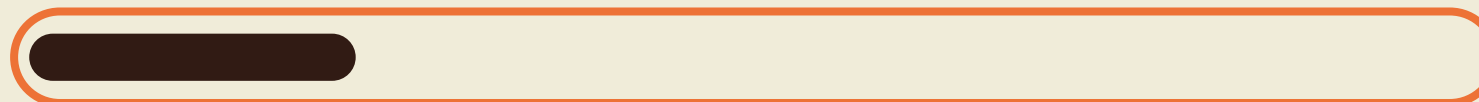
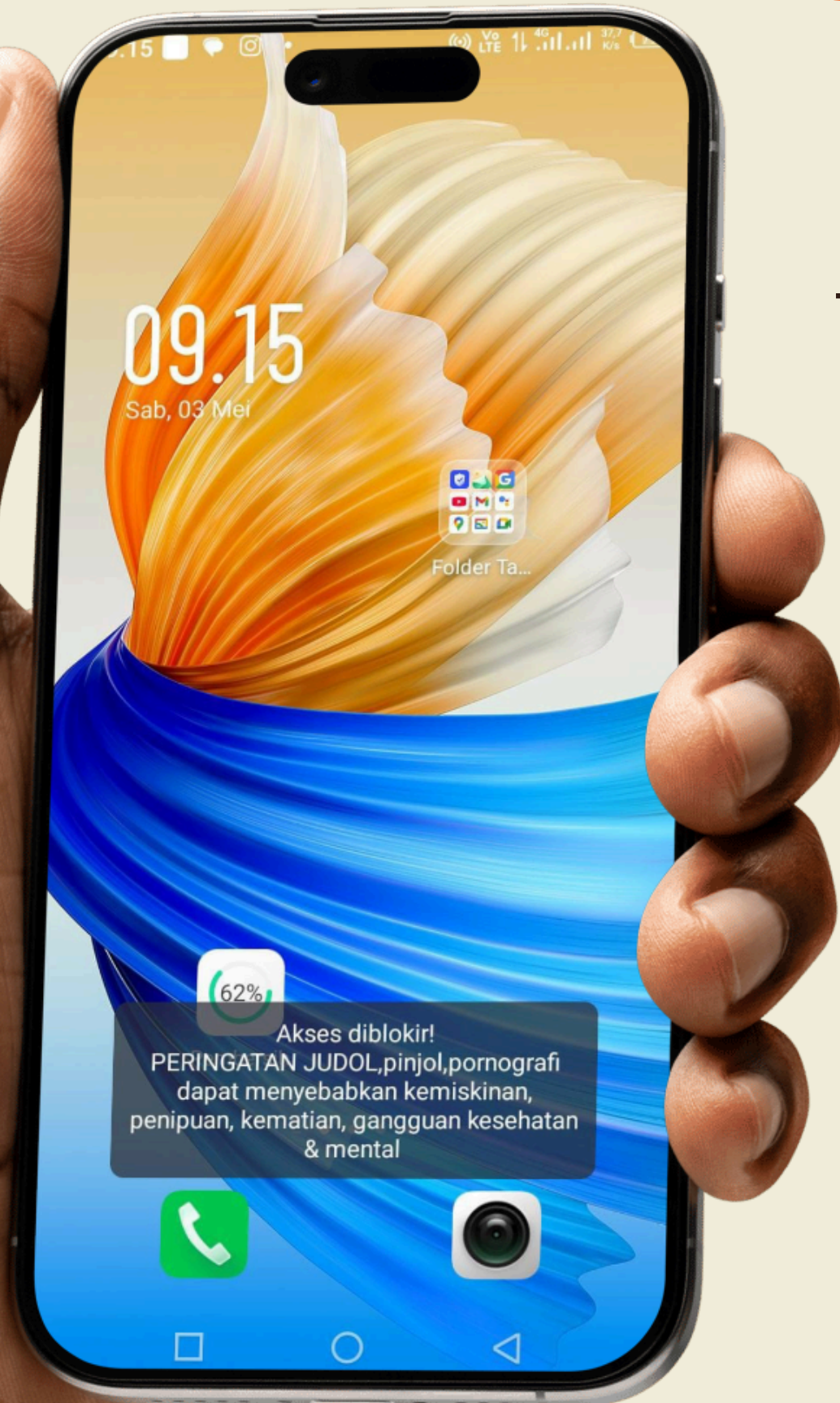




APLIKASI PATEN



aplikasi paten adalah aplikasi pertama di Indonesia yang khusus memblokir situs” terlang .bertujuan untuk melindungi anak-anak dan keluarga dari paparan konten negatif di internet seperti judol, pinjol, pornografi, bullying, konten negattif ,website ,aplikasi yang tidak sesuai oleh anak,dan keluarga yang kita cintai

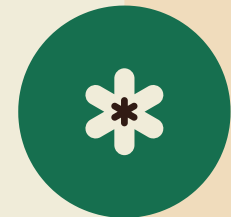




PENGENALAN APLIKASI PATEN



Aplikasi PATEN dikembangkan oleh Padepokan Teknologi Nusantara dan Ingen Inovation Teknologi Nusantara untuk generasi muda bangsa agar meminimalisir paparan konten negatif.



Aplikasi PATEN berbasis AI dan memudahkan pengguna untuk mengontrol kegiatan anak, murid, karyawan, dan keluarga melalui mobile phone



KEUNGGULAN APLIKASI PATEN



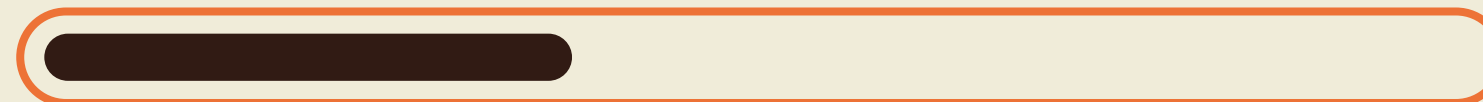
Memblokir situs judi online, pinjol ilegal, pornografi, serta kata-kata kasar yang bisa merusak masa depan



Mudah digunakan dan diakses oleh orangtua, guru, perusahaan yang mempunyai karyawan dan keluarga untuk kesehatan mental anak dan keluarga



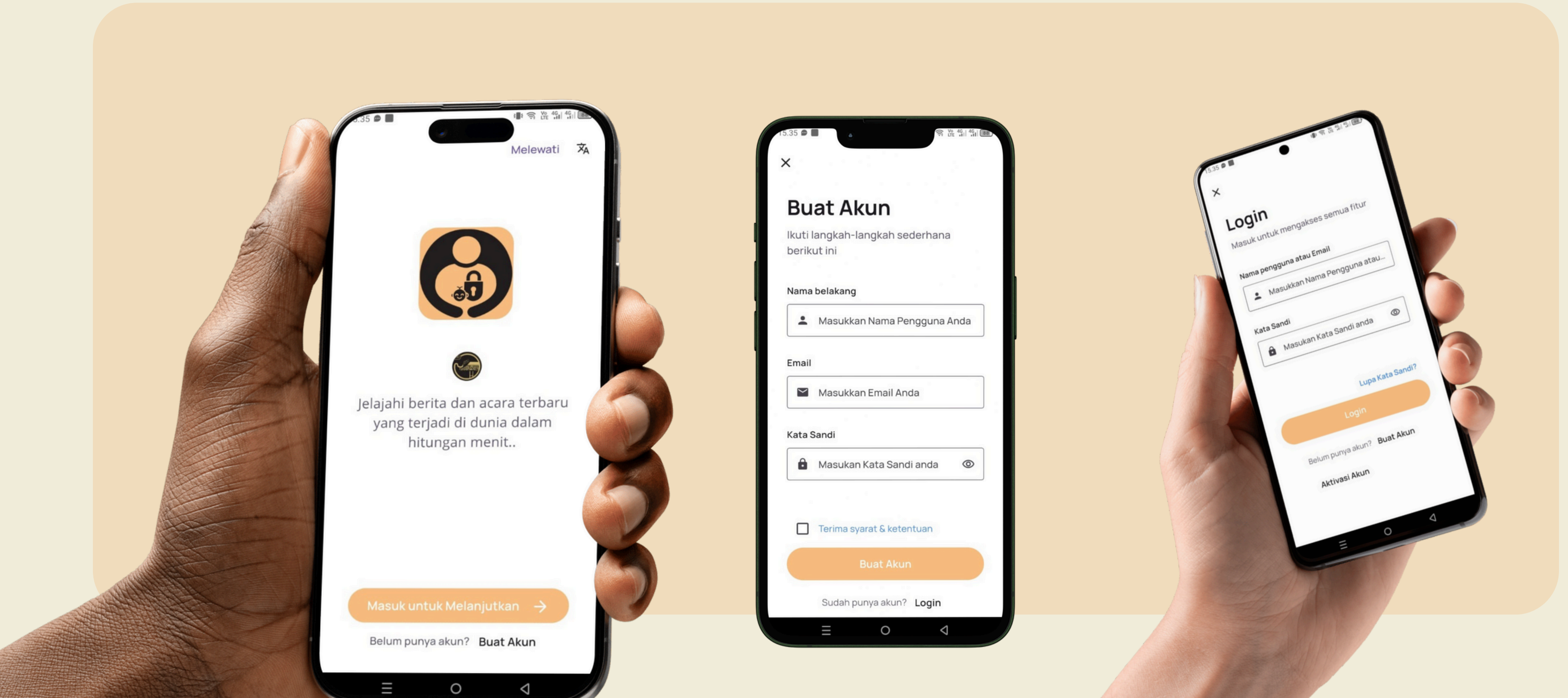
Di aplikasi PATEN terdapat juga ruang belajar serta informasi digital positif dan edukatif, seperti sosial, teknologi, kesehatan, keagamaan, pendidikan bahasa asing, kesenian, kebudayaan,

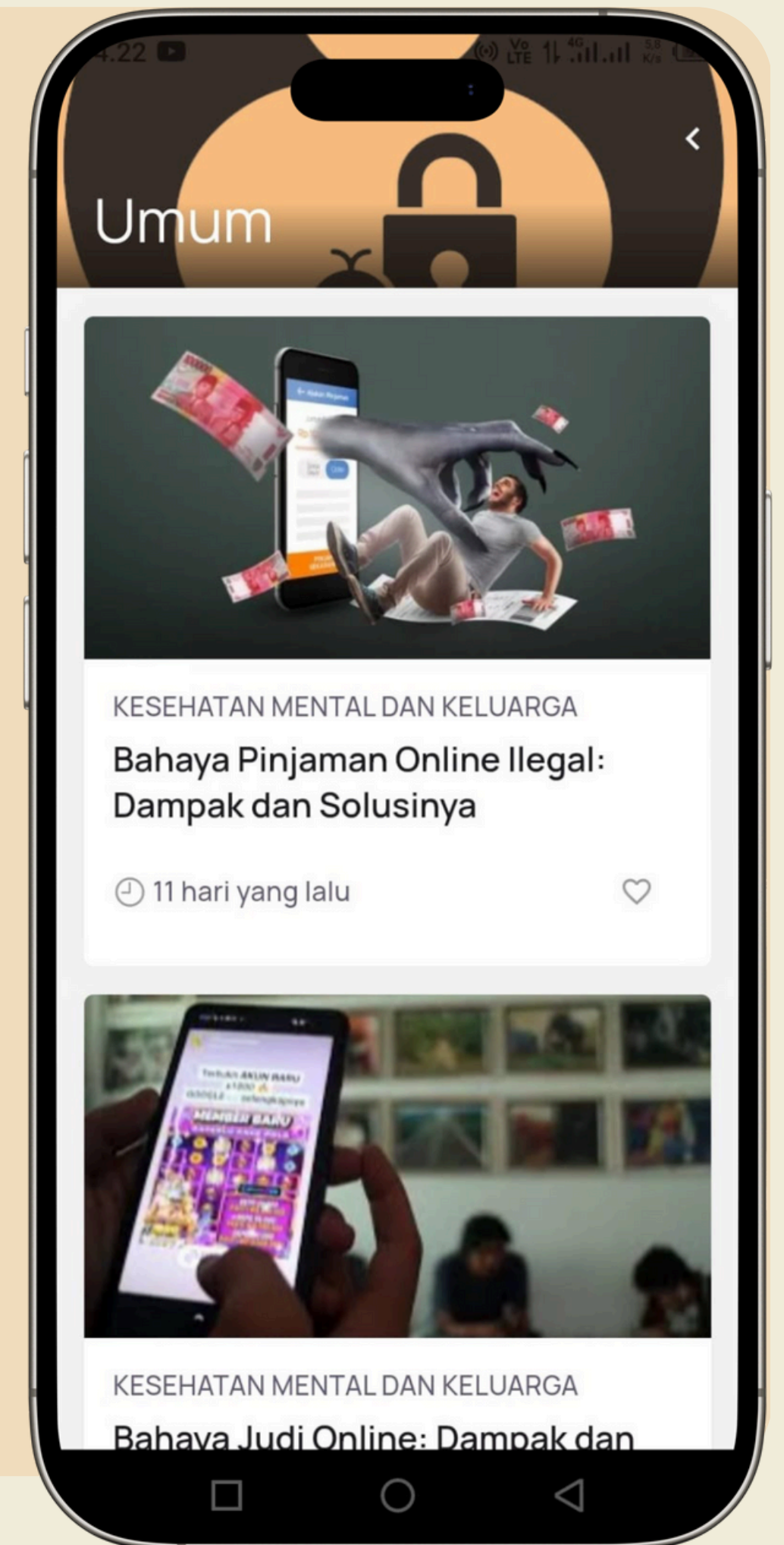
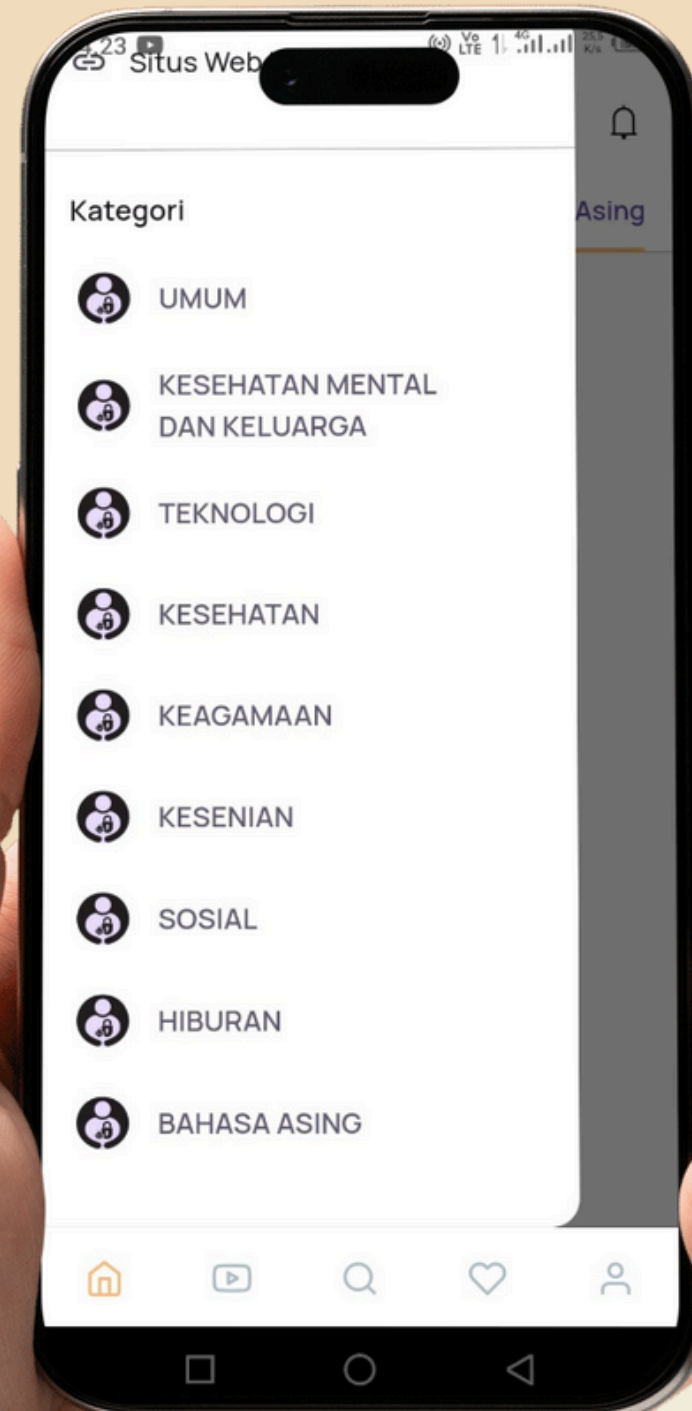


LANGKAH PENGEMBANGAN APLIKASI

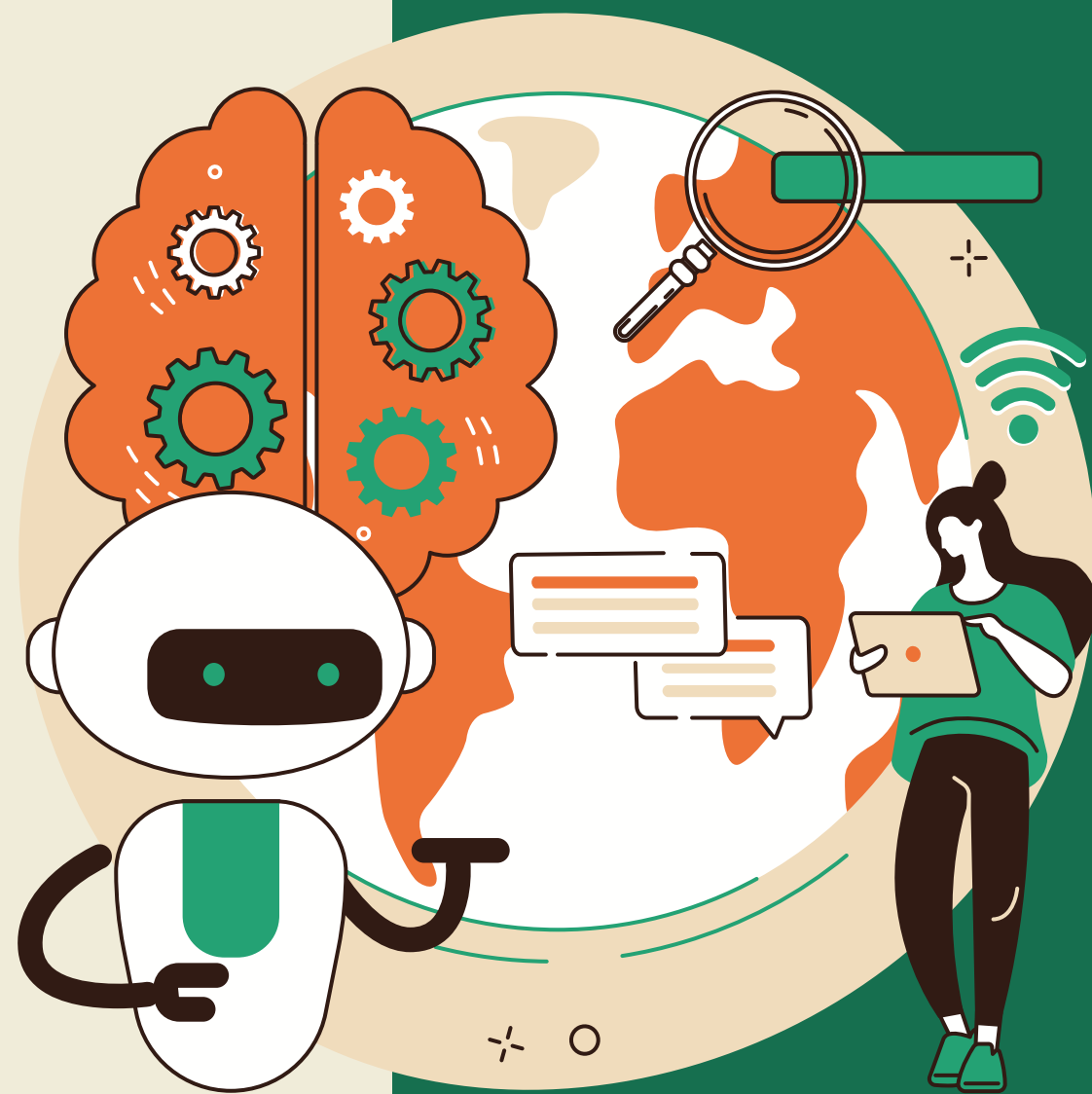
Langkah pengembangan aplikasi paten akan terus berlanjut seiring kemajauan teknologi dan AI yang semakin lama semakin maju dan berkembang,APk PATEN di tahap selanjutnya akan mengembangkan algoritma kehidupan sehari-hari yang baik menurut ahli kesehatan dan sikolog,untuk mengatur kehidupan anak selama 24 jam penuh PATEN akan mengembangkan teknologi AI,yang akan bekerjasama dengan orang tua,guru,untuk mengatur pola kehidupan anak dan keluarga dari mulai aktivitas kehidupan sehari hari di rumah, di sekolah,dan di tempat kerja,AI akan memberikan informasi kepada pengguna contoh bila ada tugas dari sekolah ai akan memberikan informasi berupa alarm melalui apk PATEN secara realtime kepada pengguna agar mengerjakan tugas dari sekolah tepat waktu,bila mana tidak di kerjakan AI akan memberitahukan informasi kepada orang tua pengguna

CONTOH APLIKASI SEDERHANA









**PATEN AKAN TERUS MAJU DAN BERKEMBANG DENGAN
TEKNOLOGINYA UNTUK GENERASI MUDA BANGSA
PATEN BUKAN HANYA APLIKASI PATEN JUGA
BERGERAK EDUKASI MELALUI PROGRAM KLINIK
DIGITAL PETEN YANG TERAFFILIASI DENGAN APK PATEN
PATEN BEKERJASAMA DENGAN SEMUA ASPEK
LINTAS PROFESI PATEN DENGAN TEAM IT
PROFESIONAL, ULAMA, BUDAYAWAN, GURU, ILMUWAN,
DOKTER, SERTA KONTEN KREATOR DLL..AKAN TERUS
BERBUAT UNTUK BANGSA AGAR GENERASI MUDA
BANGSA SELAMAT DARI KEJAHATAN DUNIA DIGITAL.
MENUJU INDONESIA EMAS**